

TEKNİK TESTERE  
İç ve Dış Ticaret Ltd. Şti.



## Вскрытие каналов и резка с помощью лазерной технологии:

### Технология применяемая до использования лазера:

Ножницы и пресс используемые ранее для резки профиля были причиной появления капиллярных трещин в дисках, которые незаметны невооруженным глазом. В процессе дальнейшей эксплуатации пилы эти трещины могут стать причиной более крупных трещин в посадке, которые могут сделать невозможным дальнейшее использование пилы.

### Технология резки с помощью лазера:

Использование лазерной технологии сводит к минимуму возникновение проблем описанных выше.



## Качество правки и натяжения диска (баланс)

Многие производители до сих пор используют человеческую силу для правки дисков с помощью кувалд и молотков. Наша фирма пошла другим путем и сделала инвестиции в высокотехнологичное балансировочное оборудование, управляемое посредством новейших компьютерных технологий. Это оборудование позволяет получать более качественные пильные диски с более точным резом и увеличивает наши производственные мощности.



## Робот по напайке ТС зубьев Vollmer, Kirschner

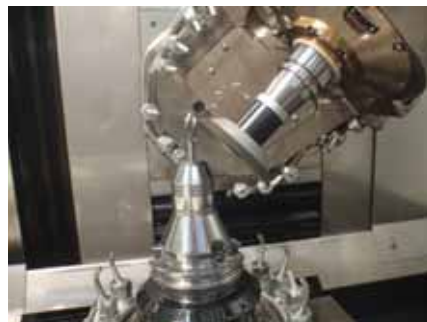
- Эргономичная и легкодоступная трудовая площадка
- Панель контроля автоматически настраивает положение полотна
- Способность сортировки размеров ТС напаяк
- Минимальная потребность в запасных частях
- Высокопроизводительные и доказавшие свое качество элементы подачи
- Самая современная и мощная высокочастотная транзисторная технология
- Возможность кодировки и наименования ножей пил
- Возможность установки защитной кабины без потери производственной площади.

**VOLLMER**



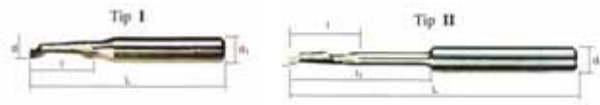


Производство HSS-E фрез, HM фрез, сверла



Одноканальные пальчиковые фрезы для  
алюминиевого и ПВХ профиля (HSS-E,  
кобальтовое покрытие)

Страница 5



Специальные фрезы и сверла

Страница 6-7



Сверла для копировально фрезерного станка

Страница 8-9



Зачистные ножи

Страница 10-11



Нагревательный элемент (зеркало, утюг)

Страница 12-13



Тефлон, Термопары и Запчасти к оборудованию

Страница 14-15



Инструмент для оконного и стекольного  
производства

Страница 16-17



Пильные диски для обработки ПВХ и  
алюминиевого профиля

Страница 18-19-20



Пильные диски для резки металлического  
профиля и бруса

Страница 21



Оборудование для резки ПВХ, металла и дерева

Страница 22



### Тип 1

KOD	d	l	L	d1
TT 100312608	3,0	12	60	8,0
TT 100412608	4,0	12	60	8,0
TT 10414606	4,0	14	60	6,0
TT 104201208	4,0	20	120	8,0
TT 100512606	5,0	12	60	6,0
TT 100512608	5,0	13	60	8,0
TT 100518608	5,0	18	60	8,0
TT 100525708	5,0	25	70	8,0
TT 1005251008	5,0	25	100	8,0
TT 105141208	5,0	14	120	8,0
TT 100614608	6,0	14	60	8,0
TT 100616608	6,0	16	60	8,0
TT 10716608	7,0	16	60	8,0

### Тип 2

KOD	d	l	l1	L	d1
TT 241645908	4,0	16	45	90	8,0
TT 251835806	5,0	18	35	80	6,0
TT 251835808	5,0	18	35	80	8,0
TT 251645908	5,0	16	45	90	8,0
TT 2518351008	5,0	18	35	100	8,0
TT 2525551008	5,0	25	55	100	8,0
TT 2514751208	5,0	14	35	120	8,0
TT 2518351208	5,0	18	35	120	8,0
TT 261435808	6,0	14	35	80	8,0
TT 2618351008	6,0	18	35	100	8,0
TT 281454808	8,0	14	54	80	8,0
TT 2828681008	8,0	28	68	100	8,0
TT 28307001008	8,0	30	70	100	8,0
TT 2814901208	8,0	14	90	120	8,0
TT 21025459010	10,0	25	45	90	10,0
TT 210307010010	10,0	14	75	96	10,0
TT 2149512010	10,0	14	95	120	10,0

### Тип 3

KOD	d	l	L	d1
TT 300614606	6,0	14	60	6,0
TT 300816808	8,0	16	80	8,0
TT 3008141008	8,0	14	100	8,0
TT 3008141208	8,0	14	120	8,0
TT 300914808	9,0	14	80	8,0
TT 300914808	10,0	14	80	8,0
TT 300101412010	10,0	14	120	10,0
TT 3001214808	12,0	14	80	8,0
TT 3008281208	8,0	28	120	8,0



**Комплект фрез 90° для обработки  
алюминиевых композитных панелей**

**Цанга  
8 mm**

**Фреза для  
бормашинки**



	d1 mm	L1 mm	d2mm
наконечник	18	50	8
HSS	12.4	56	8



Murat Makine Ø 12x15x100 Фреза для каналов дверного привода KT 01



Murat Makine Ø 12x16x100 Фреза для каналов дверного привода KT 02



Murat Makine Ø 6x20x133 HSS-E Ступенчатое сверло KT 03



Murat Makine Ø 7x20x133 HSS-E Ступенчатое сверло KT 04



Murat Makine Ø 3x14x132.5 HSS-E Ступенчатое сверло KT 05



Murat Makine Ø 8x27x6.5 HSS-E Четырех заходная фреза KT 06



Murat Makine Ø 3x5x25x70x8 HSS-E Спец. фреза для водосливных каналов KT 07



Murat Makine Ø 3x5x25x55x100x8 HSS-E Спец. фреза для водосливных каналов KT 08



Murat Makine Ø 6.5x30x85x6 HSS-E Двух заходная фреза KT 09



Murat Makine Ø 17x6.07x79x6.5 HSS-E Четырех заходная фреза KT 10



Murat Makine Ø 5x30x55x100x8 HM (твердосплав) KT 11



Murat Makine Ø 5x25x40x80x8 HM (твердосплав) KT 12



Murat Makine Ø 12x26x83x12Z2 Двух заходная фреза HM (твердосплав) KT 13



Kaban Makine Ø 7mm HSS-E Двух заходная фреза KT 14



Kaban Makine Ø 5.2x28x80x8 HSS-E Фреза для каналов дверного привода KT 15



Kaban Makine Ø 5x40x80x8 HSS-E Фреза для каналов дверного привода KT 16



ПРИЕМ ЗАКАЗОВ ПО ВАШИМ ЧЕРТЕЖАМ



Кабан Makine Ø 6x40x80x8 HSS-E Фреза для каналов дверного привода KT 17



Elumatec Ø 10x35x60x100x10 HSS-E Двух заходная фреза KT 18



Ø 5x8 Сверло под ручку HSS-E KT 19



Кабан Makine Ø 5x40x80x8 HM (твердосплав) KT 20



Кабан Makine Ø 6x40x80x8 HM (твердосплав) KT 21



5x13x60x8 Однозаходная пальчиковая фреза HSS-E 22



Фреза для грубой обработки Ø 12 x 12 x 26 x 83 23



Фреза для грубой обработки Ø 12 x 110 24



Фреза для грубой обработки Ø 12 x 110 25



Кабан Makine Ø 8 x 15.1 x 83 Четырех заходная фреза 26



Elumatec Ø 5 x 40 x 80 x 5 Однозаходная пальчиковая фреза HM 27



Artikon Makine DG 603 Ø 11x40x120 / 21x19x80 Фреза 28



## Биты и удлинители Murat, Elumatec, Kaban

Бита Ph2 75 mm AP 01



Бита Ph2 45mm AP 02



Бита Ph2 150 mm - 152 mm AP 03



Кабан: EA1010, EA1030, DE4070, DE4080 175mm AP 04



Кабан: EK1040 91mm AP 05



Elumatec: ADS 259 175mm AP 06



Murat: KT804 220 mm AP 07



Murat: DV404 175 mm AP 08



Artikon, Setino Makina 160 mm (новая модель) AP 09



Artikon, Setino Makina 140 mm (старая модель) AP 10



MURAT MT 01



5x11x90  
5x11x95  
5x12x100

ELUMATEK MT 02



6x10x90  
6x10x90  
6x12x86.5

ÖZÇELİK MT 03



5x10x100  
5x10x100  
6x12x84

YILMAZ MT 04



6x10x117  
6x10x117  
6x13x120

YILMAZ MT 05



6x10x107  
6x10x107  
6x13x110

OMURZAK MT 06



5x10x125  
5x10x125  
6x12x130

KABAN MT 07



5.5x11x86  
5.5x11x86  
5.5x13x89

KABAN MT 08



5.5x11x107  
5.5x11x110  
5.5x13x115

FIMTEC MT 09



5x10x87  
5x10x87  
5x12x87

TAHA BAYRAK MT 10



6x11x140  
6x11x140  
6x13x150

ÖZGENÇ MT 11



5.5x11x115  
5.5x11x115  
5.5x12x120

ÖZGENÇ MT 12



5.5x11x140  
5.5x11x140  
5.5x12x140



**PENMAK MT 13**



6x10x115  
6x10x115  
6x10x120

**SÖNMEZ MT 14**



5x10x115  
5x10x115  
5x10x120

**SEÇMAK MT 15**



5.5x10x140  
5.5x10x140  
5.5x10x150

**SAWIN MT 16**



5x11x143  
5x11x143  
5x12x153

**HEGSAN MT 17**



6x10x115  
6x10x115  
6x10x110

**ETM MT 18**



5x10x128  
5x10x128  
5x12x125

**BRÖGEN (SELİM AYKIRCA) MT 19**



6x10x140  
6x10x140  
6x12x150

**DAIZER (RİSUS) MT 20**



5x10x120  
5x10x120  
5x12x125

**ARTİKON, SETİNO (новая модель) MT 21**



5x11x100  
5x11x105  
5x12x110

**ARTİKON, SETİNO (старая модель) MT 22**



5x10x90  
5x10x95  
5x12x100

**NIKMAK MT 23**



6x10x107  
6x10x107  
6x13x110

**TEZELMAK MT 24**



5.5x10x95  
5.5x10x95  
7x13x95

<p><b>Murat</b> Для белых профилей YТ 01</p> 	<p><b>Murat</b> Для цветных профилей YТ 02</p> 	<p><b>Murat</b> Для белых профилей YТ 03</p> 	<p><b>Murat</b> Для цветных профилей YТ 04</p> 
<p><b>Murat</b> Для белых профилей YТ 05</p> 	<p><b>Murat</b> Для белых профилей YТ 06</p> 	<p><b>Murat</b> Для внутренней зачистки YТ 07</p> 	<p><b>Kaban</b> Для белых профилей YТ 08</p> 
<p><b>Kaban</b> Для белых профилей YТ 09</p> 	<p><b>Kaban</b> Для белых профилей YТ 10</p> 	<p><b>Kaban</b> Для цветных профилей YТ 11</p> 	<p><b>Kaban</b> Нож YТ 12</p> 
<p><b>Kaban</b> Нож YТ 13</p> 	<p><b>Yilmaz</b> Для белых профилей YТ 14</p> 	<p><b>Yilmaz</b> Для белых профилей YТ 15</p> 	<p><b>Yilmaz</b> Для внутренней зачистки YТ 16</p> 
<p><b>Özçelik</b> Для белых профилей YТ 17</p> 	<p><b>Özgenç</b> Для белых профилей YТ 18</p> 	<p><b>ETM</b> Для белых профилей YТ 19</p> 	<p><b>Penmak</b> Для белых профилей YТ 20</p> 

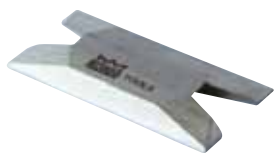
**Wegoma**

Для белых профилей YТ 21



**Wegoma**

Для цветных профилей YТ 22



**Wegoma**

Для внутренней зачистки YТ 23



**Urban, Titiz, Atlas**

Для белых профилей YТ 24



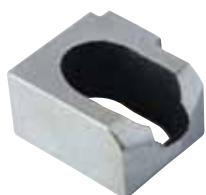
**Elumatec**

Для белых профилей YТ 25



**Elumatec**

Для внутренней зачистки YТ 26



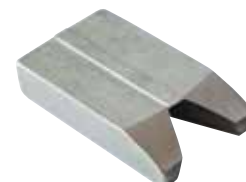
**Antec (Öztüm)**

Для белых профилей YТ 27



**Antec (Öztüm)**

Для белых профилей YТ 28



**Nikmak**

Для белых профилей YТ 29



**Brögen (Selim Aykırca)**

Для белых профилей YТ 30



**Efor**

Для белых профилей YТ 31



**Daizer (Risus)**

Для белых профилей YТ 32



**Daizer (Risus)**

Для внутренней зачистки YТ 33



**Daizer (Risus)**

Для внутренней зачистки YТ 34



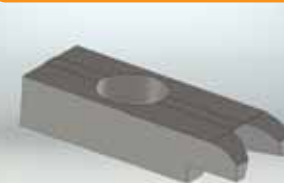
**Daizer (Risus)**

Для цветных профилей YТ 35



**Daizer (Risus)**

Для белых профилей YТ 36



**Murat Hidrolik**

Нож YТ 37



**Toskar**

Нож YТ 38



**Elumatec Kio**

Нож YТ 39



**Don Carlos**

Нож YТ 40



Murat KC 258



Утюг  
175 x 335 mm (старая модель)

Murat KC 258



Утюг  
335 x 215 (новая модель)

Murat KC 272



утюг  
155 x 300 (старая модель)

Murat KB 512



утюг  
155 x 300 (старая модель)

Murat KD 658



утюг  
215 x 300 (новая модель)

Murat KD 658



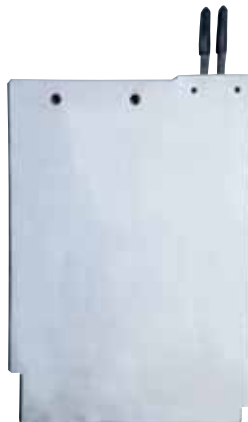
утюг  
215 x 300 (старая модель)

Murat KB 512 / KC 272



KB 512: 215 x 300 (новая модель)  
KC 272: 215 x 300 (новая модель)

Murat KD 655



утюг  
215 x 300 (новая модель)

Elumatec



утюг  
290 x 213

Kaban BD 2030, BD 2100, FA 1040



УТЮГ  
255 x 220

Kaban BB 2030



УТЮГ  
315 x 225

Kaban BA 2020 - 2020-1



УТЮГ  
360 x 225 Ступенчатый

Kaban BB 2020-1



УТЮГ  
360 x 225

Kaban BD 2100



УТЮГ  
255 x 220

Yilmaz TK 501



УТЮГ  
240 x 240

Yilmaz DK 502



УТЮГ  
220 x 270

Özcelik



УТЮГ  
238 x 185

Özcelik



УТЮГ  
266 x 202

## Термопары

TCR-M5.5-LO30-K02.J M8

TT 01



TC-M06-LO30-K2,5.J M12

TT 02



TC-M05-LO30-K1,5.J Yüksüklü. 0127

TT 03



TC-M06-L110-K0,90.J.0200

TT 04



TCR-M06-LO30-K02.J M10

TT 05



BT01-1J06-3 0 K60 T. SIZ

TT 06



BT01-1J06-3-0 K20 T.SIZ

TT 07



BT01-1J06-3-0 K30 T.SIZ

TT 08



ETB30F06-1.5Ç

TT 09



ETB30F06-2S

TT 10



Щетка для машины для мойки стекла (Cms, Best Makina, Optimac, Seba Makina, Ersan Makina)



Стандартная вакуумная присоска тройная, 140кг



Стандартная вакуумная присоска двойная, 80кг



Для станков  
MURAT, ÖZÇELİK, KAVAN, YILMAZ



Двигатели

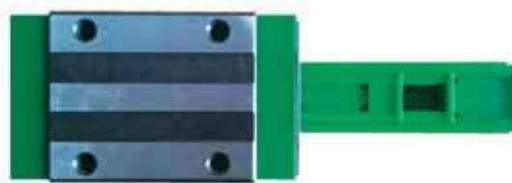
Ремни



Контактор



Подшипники KWVE20-B-ES линейные направляющие



Режущая головка для автоматической резки стекла  
размеры: 125°, 135°, 145°, 155°



Профессиональный масляный стеклорез с узкой головкой  
Стеклорез снабжен роликом размером (3,20x1,00x1,00) с углом заточки 135° для 2,5-6,0 мм стекла.



**OPT 230**  
10 mm Пневмодрель



Длина : 177 mm  
**Реверсивный**  
 размер : 10 mm  
 скорость : 2200 оборотов в мин  
 Входной диаметр  
 штуцера под шланг : 10 mm  
 Вход воздуха : 1/4"  
 расход воздуха : 270 lt/dk  
 рабочее давление : 90 psi (6.2 атм)  
 вес : 1.30 кг

**OPT 232**  
10 mm Пневмодрель (Левое- Правое)



Длина : 177 mm  
**Реверсивный**  
 размер : 10 mm  
 скорость : 1800 оборотов в мин  
 Входной диаметр  
 штуцера под шланг : 10 mm  
 Вход воздуха : 1/4"  
 расход воздуха : 270 lt/dk  
 рабочее давление : 90 psi (6.2 атм)  
 вес : 1.30 кг

**OPT 4080-6**  
Пневмошуруповерт



Длина : 190 mm  
 Квадрат шпинделя: 1/4"  
 диаметр винта : 6 mm  
**Крутящий момент:** 1.30 kg/m  
 скорость : 1.800 оборотов в мин  
 Входной диаметр  
 штуцера под шланг : 9.5 mm  
 Вход воздуха : 1/4"  
 расход воздуха : 170 lt/dk  
 рабочее давление : 90 psi (6.2 атм)  
 вес : 1.10 кг

**OPT 4080-8**  
Пневмошуруповерт



Длина : 216 mm  
 Квадрат шпинделя: 1/4"  
 диаметр винта : 8 mm  
**Крутящий момент:** 1.70 kg/m  
 скорость : 800 оборотов в мин  
 Входной диаметр  
 штуцера под шланг : 9.5 mm  
 Вход воздуха : 1/4"  
 расход воздуха : 170 lt/dk  
 рабочее давление : 90 psi (6.2 атм)  
 вес : 1.30 кг

**PM 2480**  
Пневмошуруповерт



Длина : 190 mm  
 Квадрат шпинделя: 1/4"  
 диаметр винта : 6 mm  
**Крутящий момент:** 1.30 kg/m  
 скорость : 1.800 оборотов в мин  
 Входной диаметр  
 штуцера под шланг : 9.5 mm  
 Вход воздуха : 1/4"  
 расход воздуха : 170 lt/dk  
 рабочее давление : 90 psi (6.2 атм)  
 вес : 1.10 кг

**PM 2232**  
Пневмодрель



Длина : 177 mm  
 диаметр сверления : 38.00 mm  
 скорость : 1.800 оборотов в мин  
 Входной диаметр  
 штуцера под шланг : 9,5 mm  
 Вход воздуха : 1/4"  
 расход воздуха : 85 lt/dk  
 рабочее давление : 90 psi (6.2 атм)  
 вес : 1.30 кг



**PC-04**  
Пневматический инструмент для зачистки внутреннего угла



**PC-05**  
Пневматический инструмент для зачистки наружного угла



**PC 06**  
Станок для фрезерования водоотливных каналов



**PC750**  
Механический аппарат для зачистки углов



- Станок снимает внешний наплыв поверхности профилей в холодном и горячем состояниях.
- Двухсторонний зачистной нож.
- Автоматическая центровка профилей изнутри и снаружи.
- Удобная зачистка не повреждая пленки.
- Возможность работать под разными углами
- Регулировка глубины между 0,05 - 0,5 мм.

**PC 800**  
Пневматический аппарат для зачистки углов



- Станок снимает внешний наплыв поверхности профилей в холодном и горячем состояниях.
- Рабочая мощность 4 бар.



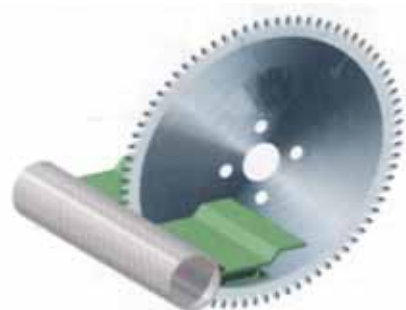
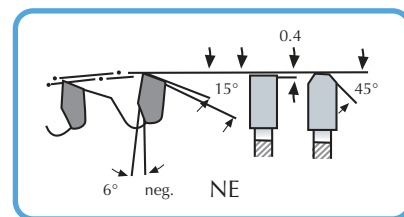
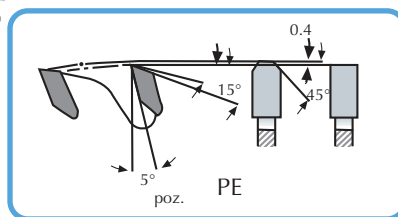
**PC 200**  
• Устройства для зачистки поверхности

## Пильные диски для резки профиля из алюминия и ПВХ (НМ –напайки, негатив-позитив)



**neg (NEGATIV):** отрицательный угол заточки на 5°. Отрицательный угол образуется между передней режущей кромкой зуба и линией, проведённой от центра диска к передней режущей кромке зуба. Для отрезания пластиковых и алюминиевых профилей до 3 мм со скосом под углом 45°

**pos (POSITIVE):** положительный угол заточки зуба. Положительный угол образуется между передней режущей кромкой зуба и линией, проведённой от центра диска к передней режущей кромке зуба.



Kod No	Диаметр D	Толщина B	Посадочное отверстие d	Количество зубьев Z
ALM-115-01	115	4,0	22	20
ALM-140-01	140	2,4	30	48
ALM-160-01	160	2,2	30	48
ALM-170-01	170	3,0	30	48
ALM-180-01	180	3,0	30	48
ALM-180-02	180	3,0	30	58
ALM-190-01	190	2,0	30	58
ALM-190-02	190	3,0	30	58
ALM-200-01	200	3,0	30	40
ALM-200-02	200	3,0	30-32	64
ALM-200-03	200	2,0	30-32	64
ALM-210-01	210	2,0	30	64
ALM-210-02	210	3,0	30	64
ALM-230-01	230	3,0	30	36
ALM-230-02	230	3,2	30	72
ALM-235-01	235	3,0	30	30
ALM-250-01	250	3,2	30-32	60
ALM-250-02	250	3,2	30-32	80
ALM-250-03	250	2,0	30	80
ALM-270-01	270	2,4	30	48
ALM-270-02	270	3,0	30	88
ALM-275-01	275	2,4	30	48
ALM-280-01	280	2,5	30	64
ALM-280-02	280	3,2	30	88
ALM-300-01	300	3,2	30	48
ALM-300-02	300	3,2	30	60
ALM-300-03	300	3,2	30-32	72
ALM-300-04	300	3,2	30-32	96
ALM-300-05	300	2,0	30-32	96
ALM-305-01	305	3,2	30	96
ALM-320-01	320	3,2	32	96
ALM-330-01	330	3,6	32	108
ALM-350-01	350	3,6	30-32	84
ALM-350-02	350	3,6	30-32	96
ALM-350-03	350	3,6	30-32	108

Kod No	Диаметр D	Толщина B	Посадочное отверстие d	Количество зубьев Z
ALM-355-01	355	2,0	30	50
ALM-380-01	380	3,6	30	56
ALM-380-02	380	3,6	32	112
ALM-400-01	400	4,0	30	60
ALM-400-02	400	4,0	30	72
ALM-400-03	400	4,0	30-32	96
ALM-400-04	400	4,0	30-32	108
ALM-400-05	400	4,0	30-32	120
ALM-420-01	420	2,8	30	60
ALM-420-02	420	4,0	30	72
ALM-420-03	420	2,8	30	80
ALM-420-04	420	4,0	30-32	96
ALM-420-05	420	4,0	30-32	108
ALM-420-06	420	4,0	30-32	120
ALM-450-01	450	4,0	30	72
ALM-450-02	450	4,0	30	96
ALM-450-03	450	4,0	30-32	108
ALM-450-04	450	4,0	32	120
ALM-500-01	500	4,0	30	60
ALM-500-02	500	4,0	30	72
ALM-500-03	500	4,0	40	96
ALM-500-04	500	4,0	30	108
ALM-500-05	500	4,0	30-32	120
ALM-500-06	500	4,0	30	140
ALM-500-07	500	4,0	30	160
ALM-505-01	505	4,0	30	120
ALM-550-01	550	4,4	50	68
ALM-550-02	550	4,4	30	72
ALM-550-03	550	4,4	30	96
ALM-550-04	550	4,4	30-32	120
ALM-600-01	600	4,4	50	72
ALM-600-02	600	4,4	30	96
ALM-600-03	600	4,4	30	120
ALM-600-04	600	4,4	30	140
ALM-600-05	600	4,4	30	160

ПРИЁМ ЗАКАЗОВ ПО ВАШИМ ЧЕРТЕЖАМ , СРОК ИЗГОТОВЛЕНИЯ 15 ДНЕЙ



Kod No	Диаметр D	Толщина В	Посадочное отверстие d	Количество зубьев Z
CK-200-03	200	1,8	32	160
CK-250-01	250	2,0	32	100
CK-250-02	250	2,5	32	100
CK-300-01	300	2,5	32	120

### Пильные диски для резки пластика

Kod No	Диаметр D	Толщина В	Посадочное отверстие d	Количество зубьев Z
PVC-200-01	200	1,3	32	180
PVC-250-01	250	1,3	32	230
PVC-300-01	300	1,3	32	280
PVC-350-01	350	1,3	32	360
PVC-400-01	400	1,3	40	410



### Фрезерные пилы для резки ПВХ штапика 45°

Kod No	Диаметр D	Толщина В	Посадочное отверстие d	Количество зубьев Z
FRZ-95-01	95	1.8	32	80
FRZ-95-02	95	2.5	32	80
FRZ-100-01	100	1.8	32	80
FRZ-100-02	100	2	22	80
FRZ-100-03	100	3	32	80
FRZ-100-04	100	3.5	32	80
FRZ-100-05	100	4	22	80
FRZ-100-06	100	4	32	80
FRZ-103-01	103	2	32	80
FRZ-110-01	110	4	22	80
FRZ-115-01	115	4	22	80
FRZ-120-01	120	3	22	80
FRZ-120-02	120	3.8	27	80
FRZ-125-01	125	4	22	80
FRZ-125-02	125	4	32	80
FRZ-170-01	170	4	22-32	80



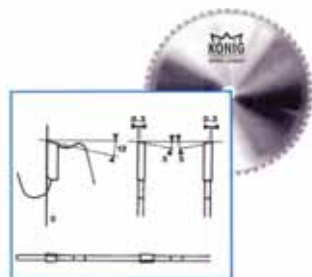
### Насадные фрезы для зачистки углов створки и торца импоста



Kod No	Диаметр D	Толщина В	Посадочное отверстие d	Количество зубьев Z
YILMAZ ALDOX KRT-86-01	86	4.5	30	10
YILMAZ ALDOX KRT-87-01	87	4.5	30	10
YILMAZ ALDOX KRT-120-01	120	6.0	30	14
ÖZÇELİK POLAR 1 KRT-86-02	86	4.5	30	10
ÖZÇELİK POLAR 1 KRT-87-02	87	4.3	30	10
ÖZÇELİK POLAR 1 KRT-120-01	120	5.2	30	14
YILMAZ ALDOX KRT-127-01	127	4.5	30	12
YILMAZ ALDOX KRT-128-01	128	4.5	30	12
YILMAZ ALDOX KRT-161-01	161	6.0	30	18

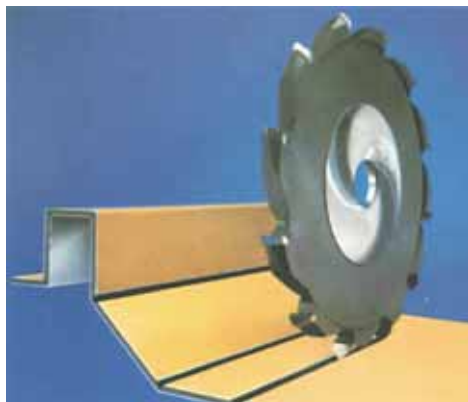
ПРИЁМ ЗАКАЗОВ ПО ВАШИМ ЧЕРТЕЖАМ, СРОК ИЗГОТОВЛЕНИЯ 15 ДНЕЙ

### Пильные диски для резки металла и сэндвич-панелей (DRY CUT)



Диаметр D(mm)	Толщина В(mm)	Посадочное отверстие d(mm)	Количество зубьев Z
180	2.2	20	34
190	2.2	20	38
210	2.2	30	40
230	2.2	30	44
305	2.2	25.4	80
355	2.4	25.4	80

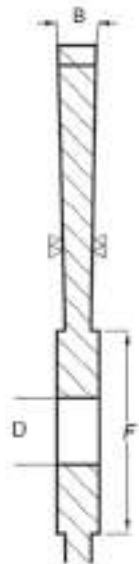
## Пильные диски для резки алюминиевых композитных панелей



Kod No	Диаметр D	Толщина B	Посадочное отверстие d	Количество зубьев Z
ALC-150-01	150	8,0	30	18
ALC-150-02	150	10,0	30	18
ALC-180-01	180	8,0	30	18
ALC-180-02	180	8,5	30	18
ALC-180-03	180	10,0	30	18
ALC-180-04	180	8,0	30	24
ALC-180-05	180	10,0	30	24
ALC-200-01	200	8,0	30	18
ALC-200-02	200	8,5	30	18
ALC-200-03	200	10,0	30	18
ALC-200-04	200	8,0	30	24
ALC-200-05	200	10,0	30	24

## Пильные диски для распилки труб и других металлических профилей (CRV, сухое резание, зубы закругленной формы)

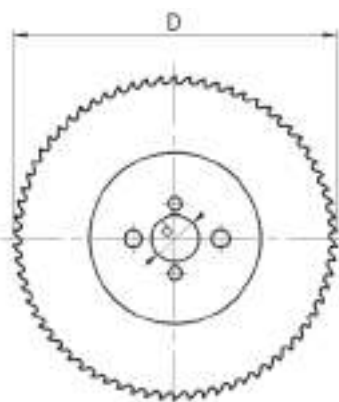
Применение: Пиление труб (станки с летящими пилами) Рекомендуется диаметр / отношение толщины: 0.6–1.0 % Твёрдость: 42 – 46 HRC Скорость нарезки: 100-140 м/с Скорость подачи: 1000-1200 mm/s



Kod No	Диаметр D	Толщина B	Посадочное отверстие d	Количество зубьев Z
PRF-200-01	200	2.0	32	124
PRF-250-01	250	2.2	32	156
PRF-250-02	250	2.5	32	156
PRF-300-01	300	2.5	32	186
PRF-350-01	350	2.5	32	216
PRF-400-01	400	3.0	40	230
PRF-400-02	400	4.0	40	230
PRF-450-01	450	3.0	40	260
PRF-450-02	450	4.0	40	260
PRF-520-01	520	3.0	40	300
PRF-520-02	520	4.0	40	300
PRF-520-03	520	5.0	40	300
PRF-600-01	600	4.0	40	300
PRF-600-02	600	5.0	40	240-280-300
PRF-700-01	700	5.0	40	280-328-350
PRF-700-02	700	6.0	40	280-328-350
PRF-800-01	800	5.0	40	320-372-400
PRF-800-02	800	6.0	40	320-372-400
PRF-850-01	850	6.0	40	340

ПРИЁМ ЗАКАЗОВ ПО ВАШИМ ЧЕРТЕЖАМ ,  
СРОК ИЗГОТОВЛЕНИЯ 15 ДНЕЙ





Диаметр D(mm)	Толщина В(mm)	Посадочное отверстие d
200	1.60	32
200	1.80	32
200	2.00	32
210	1.60	32
225	2.00	32
225	1.80	32
250	1.20	32
250	1.60	32
250	2.00	32-40
250	2.50	32-40
275	2.00	32
275	2.50	32-40
275	3.00	32-40
300	2.00	32-40
300	2.50	32-40
300	3,00	32-40
315	2,00	32-40
315	2.50	32-40

Диаметр D(mm)	Толщина В(mm)	Посадочное отверстие d
315	3.00	32-40
325	2.00	32-40-50
325	2.50	32-40-50
350	2.00	32-40-50
350	2.50	32-40-50
350	3,00	32-40-50
370	4.00	40-50
400	3.00	40-50
400	3.50	40-50
400	4.00	40-50
425	3.00	40-50
425	3.50	40-50
425	4.00	40-50
450	3,00	40-50
450	3.50	40-50
450	4.00	40-50
500	4.00	40-50

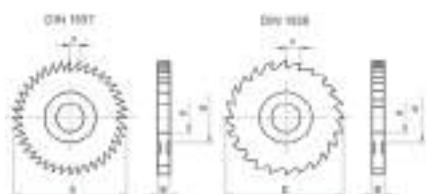
### EXTREME

Диаметр D(mm)	Толщина В(mm)	Посадочное отверстие d
225	1.80	32
250	2.00	32
275	2.00	32
275	2.50	32
300	2.50	32-40
315	2,00	32-40

### HSS/E

Диаметр D(mm)	Толщина В(mm)	Посадочное отверстие d
225	1.80	32
250	2.00	32
275	2.00	32
275	2.50	32
300	2.50	32-40

## Фрезерные диски для резки металла, HSS



Диаметр D	Толщина В	Посадочное отверстие d	Количество зубьев Z	Диаметр D	Толщина В	Посадочное отверстие d	Количество зубьев Z
80	0.50	22	128	125	4.50	22	100
80	0.60	22	128	125	5.00	22	80
80	0.70	22	128	125	5.50	22	80
80	0.80	22	128	125	6.00	22	80
80	0.90	22	100	125	1.60	22	128
80	1.00	22	100	125	2.00	22	128
80	1.20	22	100	125	2.50	22	100
80	1.50	22	100	125	3.00	22	100
100	0.60	22	160	125	3.50	22	100
100	0.70	22	128	125	4.00	22	100
100	0.80	22	128	160	1.00	32	160
100	0.90	22	128	160	1.20	32	160
100	1.00	22	128	160	1.50	32	160
100	1.20	22	128	160	1.60	32	160
125	1.00	22	160	160	2.00	32	128
125	1.20	22	128	160	2.50	32	128
125	1.50	22	128	160	3.00	32	128

**Özçelik** Оборудование для алюминиевых и ПВХ профилей



**"ALFA" - Ручной отрезной станок**  
 Отрезной диск - 300 мм; Углы наклонов поворотов пилы: -15°-22,5°-30°-45°-90°



**"BETA" - Ручной отрезной станок**  
 Отрезной диск - 300 мм; Углы наклонов поворотов пилы: -15°-22,5°-30°-45°-90°



**"VEGA"-Ручной отрезной станок**  
 Отрезной диск - 400 мм; Углы наклонов поворотов пилы: -15°-22,5°-30°-45°-90°



**"POLAR I" - Ручной импостовый станок**  
 Максимальный размер импоста:  
 - Ширина – 140 мм.  
 - Высота – 60 мм

**"METEOR" - Отрезной станок с нижней подачей диска(Автоматическая)**  
 Углы наклонов поворотов пилы:- 15°-22,5°-30°-45°-90°



**Yılmaz** Оборудование для алюминиевых и ПВХ профилей



Углы наклонов поворотов пилы:- 15°-22,5°-30°-45°-90°

**KY300**  
 Маятниковая пила с изменяемым углом резки



Углы наклонов поворотов пилы:- 15°-22,5°-30°-45°-90°

**KD300**  
 Маятниковая пила с изменяемым углом резки



Углы наклонов поворотов пилы:- 15°-22,5°-30°-45°-90°

**KD350-KD400M**  
 Ускоренная пила



Углы наклонов поворотов пилы:- 15°-22,5°-30°-45°-90°

**AÇK 420**  
 Пила для резки с нижней подачей диска с охладителем



**FR225**  
 Копировально-фрезерный станок с тройной фрезой для ручек



Резка штапика под углом 45 градусов

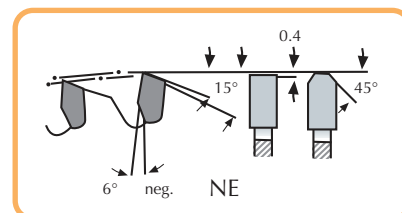
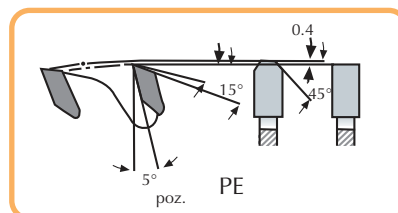
**ÇK410**  
 Пила для резки штапика

## СКОРОСТЬ РЕЗКИ В ЗАВИСИМОСТИ ОТ ДИАМЕТРА ПИЛЫ И ОБОРОТОВ МОТОРА (метров в секунду)

ÇАР	1500	2000	2800	3500	4000	4500	5000	6000	8000	9000	10000	12000
100	8	10	15	18	21	24	26	31	41	47	52	63
120	9,5	12	18	22	25	29	31	38	49	57	63	65
130	10	14	20	24	27	31	34	41	53	61	68	82
140	11	15	21	26	29	33	37	44	57	66	73	88
150	12	16	22	27	31	35	39	47	63	71	79	94
160	13	17	24	29	33	38	42	50	65	75	84	
180	14	19	27	33	42	42	47	57	73	85	94	
200	16	21	29	37	42	47	52	63	81	94		
220	17	23	32	40	46	52	58	69	92	104		
250	20	26	37	46	52	59	65	79				
300	24	31	44	55	63	71	79	94				
350	27	37	51	64	73	83	92					
400	31	42	59	73	84	94	105					
450	35	47	66	83	94	105						
500	39	52	73	92								

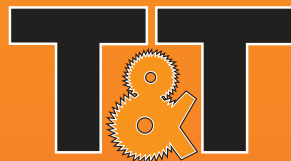
Пример: 300 мм 2800 оборотов в минуту 44 м / сек

Диаметр пилы	Максимум Оборот./ в мин..
125 mm	12000
140 mm	11000
160 mm	10000
180 mm	9500
200 mm	9000
220 mm	8000
240 mm	7500
260 mm	7000
300 mm	6500
350 mm	5500
400 mm	4500
450 mm	4200
500 mm	4000
600 mm	3200
700 mm	2800



**neg (NEGATIV):** отрицательный угол заточки на 5°. Отрицательный угол образуется между передней режущей кромкой зуба и линией, проведённой от центра диска к передней режущей кромке зуба. Для отрезания пластиковых и алюминиевых профилей до 3 мм со скосом под углом 45°

**pos (POSITIVE):** положительный угол заточки зуба. Положительный угол образуется между передней режущей кромкой зуба и линией, проведённой от центра диска к передней режущей кромке зуба.



**TEKNİK TESTERE**  
İç ve Dış Ticaret Ltd. Şti.

Arapcami Mah. Bakır Sok. Aslan Han No: 1 Kat:5/505 Karaköy - İstanbul

**Tel.:** +90 212 237 90 80 **Faks:** +90 212 237 01 75

**GSM:** +90 555 463 48 18

[www.tekniktestere.com.tr](http://www.tekniktestere.com.tr) • [info@tekniktestere.com.tr](mailto:info@tekniktestere.com.tr)